

## Secado de granulados con aire comprimido

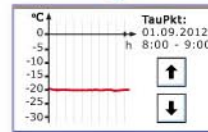
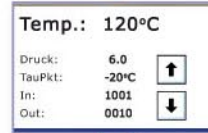
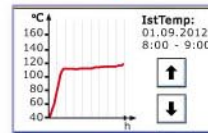
**NOVEDAD**

### Control de secado mediante panel táctil:

- supervisión del tiempo de secado con y sin descenso de temperatura
- programa de conmutación semanal integrado
- base de datos para hasta 99 materiales
- regulación de la potencia y de la cantidad de aire adaptada al flujo de material
- control para transporte/vaciado
- modo para secado de cargas
- indicación del punto de rocío con sensor del punto de rocío opcional
- interfaces opcionales: USB, Ethernet



Control mediante panel táctil



### El secado de granulados higroscópicos con aire comprimido disponible en el lado de servicio es la alternativa rentable al proceso de secado usual.

En este caso, el aire ya secado previamente de la red de aire comprimido disponible se relaja a presión atmosférica. De este modo, se genera aire de proceso seco con un punto de rocío bajo. A continuación, este se calienta a la temperatura de secado necesaria y se introduce en el depósito de secado (tecnología de aire comprimido ERD).



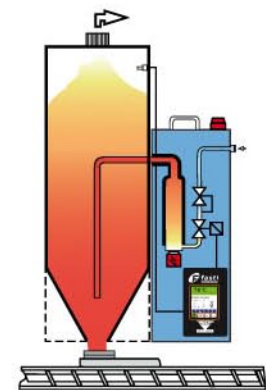
Módulo piloto con tecnología clip-on inteligente

La tecnología ERD garantiza unos resultados de secado excelentes con unos costes de servicio bajos y una producción prácticamente exenta de mantenimiento. La serie de secadores de granulados ERD Xpert+ se ha diseñado especialmente para cantidades de rendimiento pequeñas a medianas combinando las ventajas de una tecnología perfeccionada y probada en un diseño moderno y modular.

**El resultado: potencia de secado constante, máxima seguridad de servicio y fácil manejo con una necesidad de espacio mínima.**



Transporte AirJet



Tecnología de aire comprimido ERD

### Propiedades del secador de granulados:

- tecnología de aire comprimido ERD probada
- tecnología clip-on inteligente
- construcción modular compacta (diseño piloto)
- tamaños del depósito: 7, 12, 27, 42, 62 litros
- depósito de secado de acero inoxidable
- depósito abatible (42 y 62 litros) opcional
- poca necesidad de mantenimiento y energía
- secado ideal para todos los plásticos
- adecuado para plásticos hasta 160 °C
- en caso necesario, punto de rocío hasta -65°C
- fácil instalación („plug & play“)
- montaje como secador sobrepuesto
- integración en todas las máquinas estándar
- transportador o transporte AirJet opcional
- amplios accesorios de sistema

